



# SHOT TRAK HD

Action-camera Full-HD 5X



## MANUALE D'USO





## COMANDI E FUNZIONAMENTO



## CARATTERISTICHE

- Video full HD
- Ingrandimento 5x
- Impermeabile
- Materiale ad alta resistenza
- Lenti ad alta luminosità
- Microfono incorporato
- Slot memoria per micro SD
- Montaggio Weaver ( si può montare su tutti e 4 i lati dell'arma)

## SPECIFICHE TECNICHE

Sensore	5 megapixel CMOS
Risoluzione	1920 x 1080 / 30fps (FullHD)
Formato Video	MPEG4 / MOV
Campo Visivo	14°
Range messa a fuoco	8 mt - infinito
Audio	Microfono incorporato
Memoria	Micro SD (2-32 gb)
Alimentazione	1 x CR123
Autonomia	2 ore (registrazione continua)
Indicatore batteria esaurita	Sì
Impermeabile	Sì
Montaggio	Slitta weaver standard
Dimensioni	66 x 33 x 46 mm
Peso	120g
Garanzia	2 anni

## INSTALLAZIONE BATTERIE

Togliere dall'imballaggio e posizionare la Videocamera su "OFF"  
Svitare il tappo batteria  
Inserire la batteria CR123 rispettando la polarità come raffigurato nell'immagine a fianco.  
Avvitare il tappo batteria



## INSTALLAZIONE MEMORY CARD

Rimuovere il coperchio del comparto memory card ed inserire la scheda MICRO SD con la videocamera impostata su "OFF"  
Note: rispettare il verso di inserimento della memory card senza forzarne l'inserimento.



## SETTAGGIO DATA E ORA

- Aprire un qualsiasi programma text editor (Notepad per windows, Textedit per Mac)
- Nella prima linea del file .txt inserire:

**rtctime-YYYYMMDD-HHmm**

- **YYYY = anno**
- **MM = mese (01-12)**
- **DD = giorno (01-31)**
- **HH = ore (00-23)**
- **mm = minuti (00-59)**

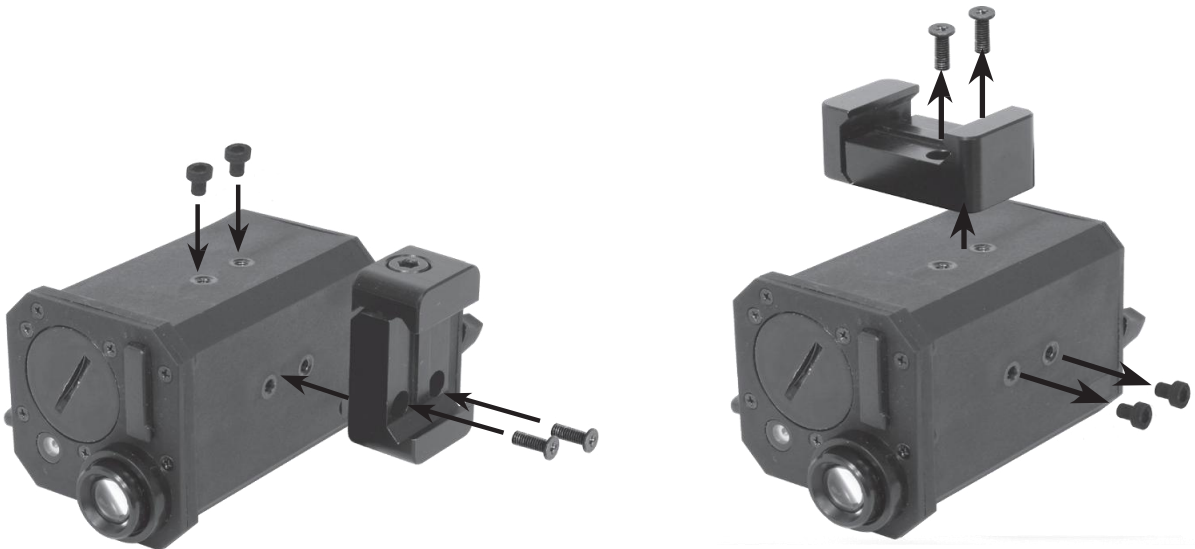
Esempio: rtctime-2015140506-1530 > 6 Maggio 2015 ore 15:30.

- Salvare il file nominandolo "rtctime.txt" e copiare il file sulla scheda MICRO SD.
- Inserire la scheda MICRO SD nella videocamera ed accendere la videocamera per 10 secondi.

Dopo aver eseguito correttamente le impostazioni come da istruzioni sopra, la videocamera salverà automaticamente la nuova data e ora.

## MONTAGGIO DELLA VIDEOCAMERA

Il sistema di aggancio per slitta weaver è studiato per essere montato su tre lati della videocamera (vedi immagini) in maniera tale da avere sempre la videocamera in posizione di ripresa orizzontale rispetto alla posizione di montaggio prescelta sulla vostra arma. Per spostare l'aggancio weaver da lato a lato della videocamera svitare le due viti di sostegno del sistema di aggancio, spostare il sistema di aggancio sulla posizione desiderata, riavvitare le viti. Riavvitare sempre le viti in dotazione alle fessure rimaste inutilizzate per evitare l'accumulo di residui.



## FUNZIONAMENTO

Figura a: La videocamera è spenta "OFF" (led rosso spento). Figura b: La videocamera è accesa "ON" (led rosso acceso) e la videocamera sta registrando. Se l'indicatore lampeggia la memory card è piena o assente dal comparto memory card.

**a**



**b**



## **GARANZIA**

Il dispositivo è coperto da garanzia di 24 mesi dal momento dell'acquisto.

La confezione è dotata di tagliando di garanzia CANICOM srl e deve essere timbrato e firmato dal rivenditore al momento dell'acquisto.

La garanzia è riconosciuta solo con l'esibizione del tagliando di garanzia e dello scontrino parlante e/o fattura di acquisto. Il prodotto inviato in assistenza deve essere necessariamente accompagnato dal "modulo riparazione " debitamente compilato scaricabile dal sito internet "[www.canicomitalia.com](http://www.canicomitalia.com)".

La garanzia non è riconosciuta in caso di danni provocati da cadute o modifiche del prodotto, danni irreversibili al sistema elettro-ottico causati da uso eccessivo in condizioni di luce naturale molto forte.

In caso di malfunzionamento il prodotto deve essere inviato a:

***Canicom SRL***

***Via di Sottopoggio, 32***

***55060 Guamo - Lucca***

Per informazioni telefonare al **0583 462363** o inviare una mail a **[info@canicomitalia.com](mailto:info@canicomitalia.com)**

DISTRIBUTORE ESCLUSIVO

